



Multi-10 5F-V 3F-V 5F-V Bluetooth

Дэлгэрэнгүй мэдээллийг бүрэн гүйцэтгэж аваарч илгээгч гарын авлагаас үзэн үү: www.minelab.com Өвч сайтайгаас татаж авна уу.



Ажиллуулах
Зааварчилгаа

800 | 600

EQUINOX

Австрали ба Ази Номхон далай
 +61 8 8238 0888
 minelab@minelab.com.au
 +352 21 423 2352
 minelab@minelab.de
 Ойрхи Дорнод ба Африк
 +971 4 254 9995
 minelab@minelab.ae
 Америк
 +1 630 401 8150
 minelab@minelab.com
 Qualcomm aptx™ Low Latency
 Minelab Electronics
 PO Box 35, Salisbury South
 Australia 5106
 4901-0262-2-MIN

Мөрдөгчөө
 Хэрэглэгчид өгөх мэдээлэл (15.105-р хэсэг)
 ТӨХӨӨРӨМЖ НЬ ХУХХК ДҮРМИЙН 15-р ХЭСЭГТЭЙ
 НИЦЭГДЭЖ БАЙНДА, ДАРААХХАА ХӨӨР НӨХӨНД АШИГЛАГА
 НИЙЦЭГДЭЖ БАЙНДА АЖИРААГААХ АШИГЛАГА (1)
 НИЦЭГДЭЖ БАЙНДА, ДАРААХХАА ХӨӨР НӨХӨНД АШИГЛАГА (2)
 Үг төхөөрөмжийг туршиж үзэх үеэн "ХХХК Дүрмийн 15-р
 хэсэгт халаагаар ба нэгдлийн дийлэнц тухай төхөөрөмжийн
 шатлангуулах нь орон сууцны төхөөрөмжийг гүрсэхэд
 үгүйсгэхгүй байх шаардлагагүй байхад урьдчилан
 явуулах болон аюултай нөхцөл байдлаас урьдчилан
 сэргийлэхэд зориулагдсан.

БАТАЛГАНЫ НӨХӨНД АШИГЛАГА
 Дараах тохиолдоруудад хэрэглэгчид www.minelab.com
 "warranty-conditions" баталганы нөхцөлтийг
 даарах register.minelab.com гэсэн холбооцоор
 баталгаа бүртгүүлж болно.

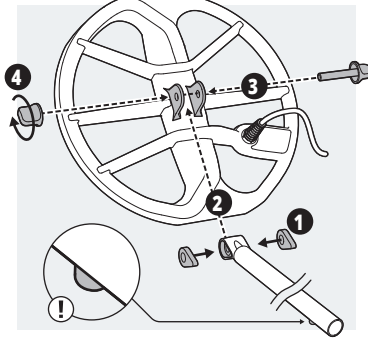
БҮТЭЭГДЭХҮҮНИЙ ДЭЛГЭРЭНГҮЙ ТАНИЦУУЛАГА БОЛОН АЖИЛАГААНЫ
 зааварчилгаа, гарын авлагыг www.minelab.com сайтаас авна уу.

Техникийн үзүүлэлт	
EQUINOX 800	EQUINOX 600
Цэцэрлэгт хүрээлэн, заагай табай, далай эрэг	Цэцэрлэгт хүрээлэн, заагай табай, далай эрэг
8 x өөрөө тохируулах хайлтын горим	6 x өөрөө тохируулах хайлтын горим
Ажиллуулах давтамж (кГц)	Олон, 5, 10, 15
Стандарт чихэвч	3.5мм (1/8") / Bluetooth® / aptx™ Low Latency
Утасгүй горим 08 нийцтэй	Тийм, ҮГ 08 багтаагүй
Усны хамгаалалт	3 м (10 фут) хүртэл усны хамгаалалттай
Батерейн чадал (ойролцоогоор)	12 цаг, бүрэн цэнэглэх хугацаа = 4 цаг
Стандарт цахилгаан утас	EQU 11 Double-D жижиг цахилгааны утас

Угсралт | EQUINOX цувралын металл илрүүлэгчийг дараахь дарааллаар угсарна

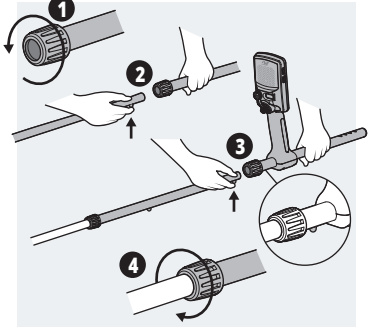
1. Доод араанд цахилгааны утсыг холбоно

- Хоёр резинэн угаагчийг бэхлэх холбогчийн хоёр талд байх нүх рүү оруулна.
- Бэхлэх холбогчийг цахилгааны утасны дээр байх тулгуур тийш түлхэнэ.
- Доод арал дахь пүрштэй боолтыг үүнийгээ доор тааруулна.
- Бэхлэх холбоос, түүний тулгуур дундуур хуванцар боолтыг оруулна.
- Хуванцар боолтыг чангална - Хэт чангалж болохгүй.



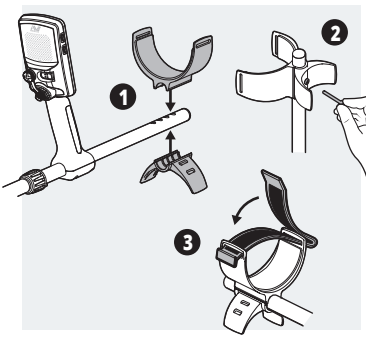
2. Угсрах дамжлага

- Цагийн зүүний эсрэг эргүүлж түгжээг суулгана.
- Доод арал дахь пүрштэй боолтыг дарж дунд арал хүртэл түлхэн боолтыг тохируулах нүхэнд оруулна. Боолт зөв орсон бол дуу гарна.
- Дунд арлыг дээд талын аралтай ижил аргаар холбоно.
- Түгжээг нь нар зөв тийш эргүүлэн арлыг тухайн байрлалд нь түгжинэ.



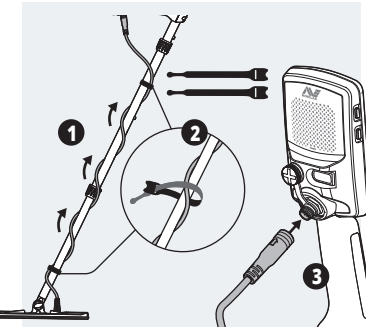
3. Гарын түшлэг, тавиурыг угсрах

- Дээд арааны дээд талд гарын түшлэгийг байрлуулна. Гарын түшлэгийг өөрийн тохойн дор байрлуулаад дараа нь түшлэг дэх төв нүхийг араанд байх хамгийн ойрын нүхтэй тэнцүүлнэ.
- Эргийг тавиур, дээд араа болон гарын түшлэгийг хамт нүхлэн орууна. Боолтыг болгоомжтой чангална.
- Наалддаг талыг дээш нь харуулаад, гарын түшлэг дэх хоёр нүхэн дундуур түшлэгийн уяаг гарган уялж бэхэлнэ. Уяаны үзүүрийг гарын гадна талд байхаар тааруулан уяж, бэхэлнэ.



4. Цахилгааны утсыг холбох

- Цахилгааны утсыг доод болон дунд аралын гадна талаар илүү хэсэг үлдээлгүй орооно.
- Наалтыг ашиглан цахилгааны утсыг аралд сайтар бэхэлнэ.
- Цахилгааны утасны холбогч ба залуурыг суурьтай нь зэрэгцүүлээд, түгжигч цагирагаар аажуухан чангална.



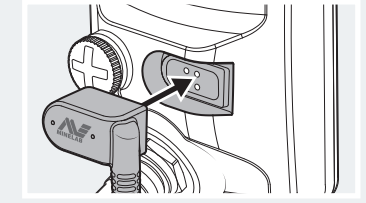
Аудио

EQUINOX серийн илрүүлэгчид нь чихэвчгүй илрүүлэх нэмэлт чанга яригчтай байдаг. Бусад олон төрлийн аудио сонголтуудтай. Утасгүй ашиглах тухай зэрэг нэмэлт мэдээллийг гарын авлагын эх материалаас үзэн үү.

Батерейг цэнэглэх

EQUINOX серийн илрүүлэгчид нь дотроо дахин цэнэглэдэг литийн ион батерейтэй байдаг. Ашиглаж эхлэхээс өмнө батерейг бүрэн цэнэглэхийг зөвлөж байна. Хурдан хугацаанд цэнэглэхийн тулд, илрүүлэгчийг унтрааж цэнэглэнэ үү.

- Соронзон цэнэглэгч кабелин USB холбогчийг ямар ч хамаагүй стандарт хүчин чадалтай USB оролттой холбоно.
- Соронзон цэнэглэгчийн холбогчийг илрүүлэгч дээрх хэрэглэгчийн харилцах хэсгийн ард байх суурьтай холбоно. Хэрэглэгчийн харилцах хэсгийн зүүн дээд талд байх Цэнэглэгдсэн байдлыг тодорхойлдог LED гэрэл тогтмол асна.
- Цэнэглэж дуусахад, Цэнэглэгдсэн байдлыг тодорхойлдог LED гэрэл ассаар байна.



1. Асаах

Хэрэглэгчийн харилцах хэсгийн хажууд байх асаах товчийг дарна уу.



2. Хайх горимоо сонгоно уу.

Хайлтын байрлалдаа зориулан Хайлтын горимын тохиргооны оновчтой хувилбарыг сонгоорой. (EQUINOX 800 харуулав).



3. Чимээг зогсоох

Тохиргооны цэснээс Чимээг зогсоох гэснийг сонгож, дараа нь даран автоматаар Чимээг зогсоох функцийг идэвхжүүлээрэй.

Үүнд ойролцоогоор 8 секунд л шаардагдана.ete.



4. Илэрцийг олж илрүүлэх!

(Товч)-г дарж илрүүлэх дэлгэц рүү буцаж, хайж эхэлнэ үү!



Илрүүлэх горим | Илрүүлэх горим бүр нь өвөрмөц өгөгдлийн тохиргоо бүхий Хайлтын хоёр тохиргоотой.



Цэцэрлэгт хүрээлэн

Хог хаягдал ихтэй амралтын газарт хамгийн сайн тохирох ба ихэнхийг нь илрүүлдэг.



Задгай талбай

Өргөн хүрээний хэмжээ бүхий зүйлсийг илрүүлэхэд зориулсан, түүхийн дурсгалт газруудад илрүүлэлт хийхэд тохиромжтой.



Далайн эрэг

Хуурай элс, нойтон элс, давалгаа, усан доорх зэрэг бүх төрлийн давстай орчинд хайлт хийхэд тохируулагдсан.



Алт*

Эрдэжсэн алтын талбайн байршлуудад цул алт илрүүлэхэд хамгийн сайн тохирно.

Цэцэрлэгт хүрээлэн		Задгай талбай		Далайн эрэг		Алт*	
1	2	1	2	1	2	1	2
Ерөнхий / Зоос	Үнэт эдлэл	Зоос / эд өлгийн зүйлс	Өндөр чанарын зоос / эд өлгийн зүйлс	Нойтон / Хуурай элс	Усан доор / давалгаа	Тэгш гадаргатай газар	Тэгш бус гадаргатай газар

Хэрэглэгчийн харилцах хэсэг | Металл илрүүлэгчийнхээ тохиргоог хийж үзэх хэсэг.

* Зааварчилганы явцад гарах од тэмдэглэгээ нь зөвхөн EQUINOX 800 загварт байдаг тохиргоо юм.

Цэнэг

Цэнэг товчийг түргэн дарж илрүүлэгчийг унтрааж асаана. Удаан дарж (5 секунд) илрүүлэгчийн үйлдвэрийн тохиргоог идэвхжүүлнэ.

Дэлгэцний гэрэл

Дэлгэцний гэрлийн бүдэг тодыг* сонгох эсвэл дэлгэцний гэрлийг унтрааж, асаана.

Дэлгэцний гэрэл асахад дэлгэцний гэрлийг илтгэх тэмдэг гарч ирнэ.

Мэдрэгчийг тодорхойлогч
Мэдрэх түвшинг ойролцоогоор тодорхойлно (25 түвшин)

— ба + зэргийг илрүүлэгчийн дэлгэцнээс сонгож, мэдрэгчийг тохируулна.

Батерейн төлөв

LED нь цэнэглэх явц дахь батерейн төлвийг харуулна. USB оролттой зөвөрийн цэнэглэгчид холбон нэмэлт батерей болгон ашиглаж хайлтаа хэвийн явуулж болно.

70% - 100%

30% - 70%

<30%

<5%

Анивчилт: Цэнэглэж байна
● Тогтмол: Цэнэглэгдсэн

Батерейн тэмдэг гэрэлтэж эхлэхэд батерейг цэнэглэнэ үү.

Утасгүй дуу

Утасгүй дуу товчийг хурдан дарахад Утасгүй дуугарах горим асч унтарна. Удаан дарахад утасгүй дуугарах горим идэвхжинэ.



Bluetooth-р ажиллах ямар ч чихэвч тохирно



aptX™ Low Latency чихэвч



УГ 08 Утасгүй дууны модуль

Утасгүй 4 хүртэл төхөөрөмжийг хамтад нь хэрэглэх боломжтой.

1 төхөөрөмжийг хослуулсан

3 төхөөрөмжийг хослуулсан

Гүнийг заагч

Тодорхой талбайн гүний үнэлгээг тодорхойлно. (5 түвшин)

Хайлт

Хайлт хийж байгаа газрын баланс идэвхтэй эсхийг тодорхойлно.

Хэрэглэгчийн профайл*

Хэрэглэгчийн профайл дээр удаан дарахад одоо ашиглаж байгаа хайлтын тохиргоог хадгалж болно.

Хурдан дарахад таны хадгалсан Хэрэглэгчийн профайл асч, унтарна.

Хэрчлээсийн ялгарал

Өндөр нягтаршилтай 50 хэсгийн (-9-с 40 хүртэл) ялгарлын хэмжээг зөв, тогтвортой тодорхойлж өгнө.

Байг илрүүлсний дараа, Зөвшөөрөх/Татгалзах товчийг дарж зөвшөөрөх, татгалзахаа сонгоно.

Тохируулах цэсний тусламжтай та өөрөө ялгарлын хэмжээг үүсгэх боломжтой.

— эсвэл + дарж тодорхой хэсгийг сонгоод, дараа нь Зөвшөөрөх ба Татгалзах товчийг даран сонголтоо хийнэ.

-5

Байн ID -9 -с 0 нь төмөртэй металлыг илтгэнэ, тухайлбал -5.

32

Байн ID 1 -с 40 төмөргүй металлыг илтгэнэ, тухайлбал 32.

Давтамж

Ажиллаж байгаа давтамжийг харуулна.



Давтамж товчлуурыг дарж идэвхтэй байгаа Хайлтын горимд зориулсан ажиллах боломжтой давтамжуудыг харж болно.

15 kHz

Сонгосон давтамжийг КГц-ээр харуулна: 5, 10, 15, 20*, эсвэл 40*.

Multi

Үргэлжилсэн олон давтамжаар ажиллах үед дөрвөлжин дүрс харагдана.

Илрүүлэх горим

Илрүүлэх горимоос сонгоно: Цэцэрлэгт хүрээлэн, Задгай талбай, Далайн эрэг, ба Алт* Илрэх горим бүрт тохируулах боломжтой Хайлтын хоёр горим бий.



Илрүүлэх горим товчийг хурдан дарж Илрүүлэх горимуудаас сонгоно.

Идэвхтэй Хайлтын тохиргоог үйлдвэрийн тохиргоо болгон буцаахад 5 секунд дарахад хангалттай.

Хайлтын тохиргооны цэс

Тохиргоо цэсийг хурдан дарахад Хайгчийн тохиргооны цэсийг үзнэ.

Тохиргоо цэсийг удаан дарахад Нэмэлт тохиргооны цэс гарч ирнэ.

— ба + товчийг дарж хэмжээг нь урьдчилан тохируулна.



Тохиргоо	Нэмэлт тохиргоо
Чимээг зогсоох Автомат Гар удирдлага*	
Газрын тэнцвэржүүлэлт Автомат Гар удирдлага	
Дууны тохиргоо 0 to 25	Дууг цэвэрлэх Төмөртэй металл Төмөргүй* металл
Эсэргүүцлийн түвшин 0 - 25	Эсэргүүцлийн түвшний далайц* 0 - 25
Зорьж буй дуу 1, 2, 5, ба 50	Дууны далайц Төмөртэй металл Төмөргүй* металл
Зөвшөөрөх/Татгалзах 50 Хэсгийн нарийвчлал	Дууг таслах Төмөртэй металл Төмөргүй* металл
Металл авалтын хурд 1 to 3 1 to 8*	Төмөр хандлага 0 to 3 0 to 9*

Бүх металл

Бүх металл гэсэн товчийг дарж тодорхой сонгосон ялгарлын хэсгийг бай болгох эсэхээ шийднэ.

Объектыг заах

Объектын байршлыг тодорхой нарийн гаргахад тусална.



Объектыг заах илрүүлэх товчийг дарж уг функцийг ажиллуулна. Товчлуурыг дахин дарж Илрүүлэх дэлгэц рүү буцна.